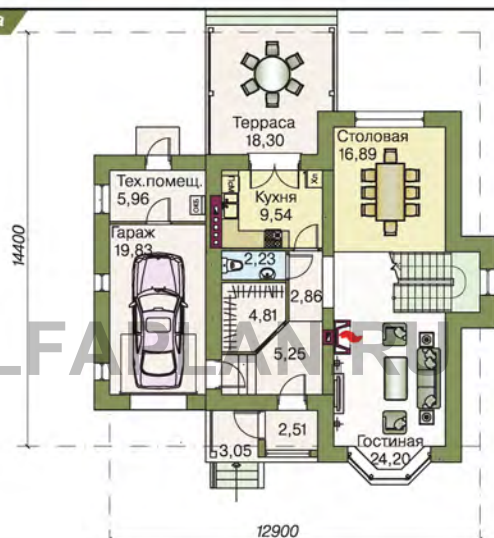
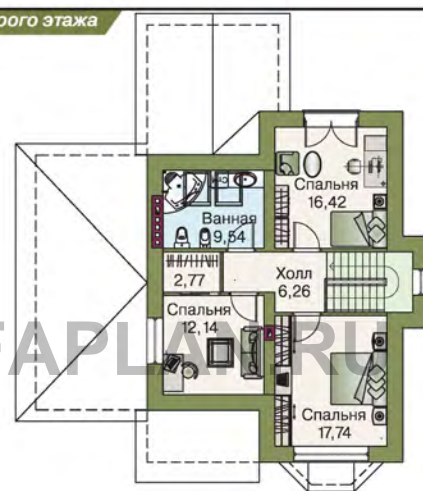




План первого этажа



План второго этажа



Компактный коттедж с теплым гаражом

- Общая площадь — 169,6 м²
- Тип фундамента — монолитная ж/б плита
- Наружные стены — кирпич или газобетон (альтернативно)
- Тип перекрытия — монолитные ж/б
- Кровля — натуральная черепица

Небольшой компактный дом — пример современного, востребованного сегодня загородного жилья. Планировка очень удобна и рациональна, все функциональные связи в доме оптимизированы для удобной жизни. Про планировку можно сказать, что она выполнена по принципу необходимой достаточности, нет ничего лишнего, но при этом обеспечен необходимый комфорт для семьи. Такой дом станет демонстрацией хорошего вкуса семьи и приверженности европейским традициям.